

CHAMPIONNAT DE FRANCE

Épée - M20 Homme et Dame

Individuel et Equipes

17 et 18 mai 2025

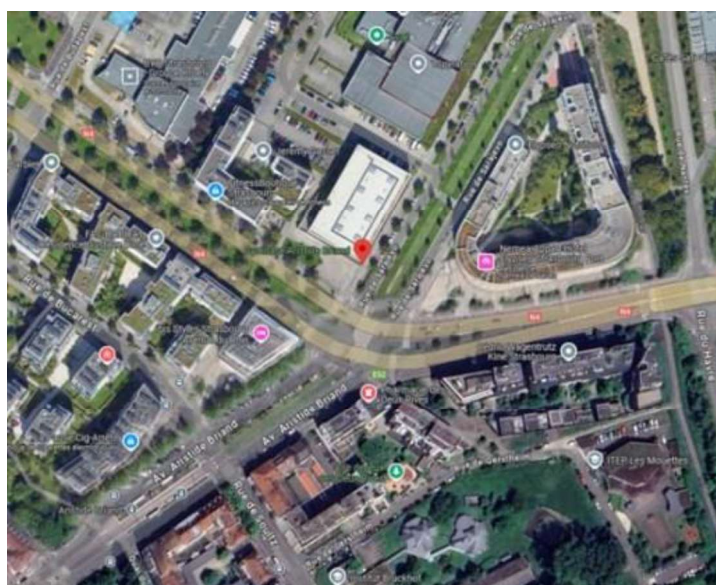


Salle d'Armes
Gymnase Aristide BRIAND
43 avenue du Rhin
67100 STRASBOURG

<https://maps.app.goo.gl/3e34k57ZZPPoLTBx9>

+33 6 11 27 60 10

contact@strasbourg-escrime.net



CHAMPIONNATS DE FRANCE

Épée M20 Homme et Dame

17 et 18 mai 2025

Programme : Ouverture des portes, samedi et dimanche : 6h45

Samedi 17 mai 2025				
Individuel	Appel	Scratch	Début	Finale
N3 Homme	7h00	7h30	8h00	17h00
N2 – Homme et Dame	7h00	7h30	8h00	17h00
N1 – Homme et Dame	9h00	9h30	10h00	17h00

Dimanche 18 mai 2025		
Les clubs devront confirmer la participation de leur(s) équipe(s), sur place, le samedi entre 15h00 et 17h00		
En cas d'impossibilité de confirmer la participation dans le créneau indiqué, merci de le faire par Tel ou mail (voir contacts)		
Equipes	Début des rencontres	Finale
N3 – Homme et Dame	8h00	14h00
N1 - N2 Homme et Dame	10h30	14h00

Règlement :

Les organisateurs suivront le règlement de la Fédération Française d'Escrime en vigueur.

Le port d'une tenue règlementaire (norme FFE ou FIE) offrant toutes les garanties de sécurité sera exigé.

Licence :

En cas de contestation, le tireur doit être en mesure de justifier de son identité, auprès du DT, sous peine de ne pas pouvoir prendre part à l'épreuve

Inscriptions :

Les inscriptions sont à effectuer avant le mercredi 7 mai 2025 (23 H 59) sur le site de la FFE par les ligues régionales.

La validation et le paiement des inscriptions est à effectuer en ligne par les clubs (ou tireurs). Par équipes, le premier tireur ou club qui valide paye l'ensemble des frais d'inscription.

Les clubs devront confirmer la participation de leur(s) équipe(s) sur place le samedi entre 15h00 et 17h00.

Suivi de la compétition :

Le suivi des résultats sera disponible sur Engarde tout au long des journées de compétition.

Récompenses :

Individuel :

- N1 : Les 8 premiers.
- N2 : Les tireurs sur le podium.
- N3 : Les tireurs sur le podium.

Equipes : Les équipes sur le podium en N1, N2, N3.

Arbitrage :

Les arbitres sont convoqués par la Fédération et devront se présenter à 7h30 samedi et dimanche.

Surveillance médicale :

Un médecin et une équipe de secours seront présents durant toute la compétition.

Contacts :

Site : <https://strasbourg-escrime.net/>

Tel : +33 6 11 27 60 10

Mail : contact@strasbourg-escrime.net

Lieu et accès : Gymnase Aristide Briand, 43 Avenue du Rhin, 67100 STRASBOURG

Partenaire :

Fencing My Solutions. Retrouvez jusqu'au **30/04/2025** sur le site e-commerce de notre partenaire <https://Fencing.My-Solutions.fr> une offre de **-10%** à partir de 90 € TTC d'achat faite à l'occasion du championnat de France Epée M20 (offre non cumulable avec d'autres avantages). Code promotionnel à saisir **FRA-STRASB**. Possibilité de récupérer le matériel sans frais sur le stand lors de l'événement.

Restauration :

Un espace restauration sera à votre disposition tout au long de la journée de compétition. Paiement par CB possible.

Hébergement :

La Ville de Strasbourg dispose d'un parc hôtelier assez important. Toutefois 2 hébergements sont à proximité immédiate de la compétition :

- **Hôtel IBIS Styles**, 29 rue A. Biand, 67100 STRASBOURG
- **Néméa Appart Hotel Elypseo**, 45 A Avenue du Rhin, 67100 STRASBOURG

(Voir plan en fin de document)

Formules des épreuves :

INDIVIDUEL	Hommes	Dames
N1	Poules de 6 ou 5 sans éliminé. Décalage par club. TED sans repêchage	Poules de 6 ou 5 sans éliminé. Décalage par club. TED sans repêchage
N2	Poules de 6 ou 5 sans éliminé. Décalage par club. TED sans repêchage	Poules de 6 ou 5. décalage par club, jusqu'à 20% d'éliminées. TED sans repêchage
N3	Poules de 7 ou 6. décalage par club, jusqu'à 20% d'éliminés. TED sans repêchage	X

EQUIPES	Hommes	Dames
N1	TED sans match pour la 3ème place. Les équipes gagnantes de leur rencontre de 1/4 de finale tirent les 1/2 finale de N1. Les équipes perdantes de leur rencontre de 1/4 de finale tirent les 1/2 finale de N2.	TED sans match pour la 3ème place. Les équipes gagnantes de leur rencontre de 1/4 de finale tirent les 1/2 finale de N1. Les équipes perdantes de leur rencontre de 1/4 de finale tirent les 1/2 finale de N2.
N2		
N3	TED , avec décalage par club pour le 1er tour, sans match pour la 3ème place.	TED , avec décalage par club pour le 1er tour, sans match pour la 3ème place.

TRAJETS :

Compte tenu de la proximité entre la gare et le centre sportif (environ 15 minutes / 9 stations de tram ligne D directe), il n'y a aucun service de navette.

Avion : Aéroport d'Entzheim. **Navette train aéroport-gare** et retour 4x par heure (trajet = 9 min)

Train : Gare Centrale de Strasbourg

Tram : Depuis la Gare (9 stations 15 min). **Ligne D arrêt Aristide Briand**

PLAN D'ACCES : <http://www.strasbourg-escrime.net>)

(pour plus de détails , consultez le site Internet du club

Salle d'Armes du gymnase Aristide Briand, 43, avenue du Rhin 67100 STRASBOURG. **GPS : 48.570529,7.778125**

Tél. le jour de la compétition : **+33 6 11 27 60 10**

De l'autoroute du Nord ou du Sud :

Prendre la sortie 4, Porte de Schirmeck.

Suivre la direction Kehl N4, E52 pendant 3,1 km sur l'avenue du Rhin.

Prendre à gauche la rue de Budapest (entre le garage « OPEL » et la société « SIEHR ») puis tout de suite à droite la rue de Prague jusqu'au fond, quand vous voyez le gymnase en bois, vous êtes arrivés.

Depuis Kehl :

Prendre la direction sud-ouest sur Strasbourg

Straße/B28 vers Hafenstraße

Continuer sur Avenue du Pont de l'Europe/N4 : 2.6 km

Continuer sur Av. du Rhin/E52/N4 Prendre à droite sur Rue de Budapest

Prendre à droite sur Rue de Prague jusqu'au fond

