

FÊTE DES JEUNES

# DEMI-FINALE

Epée Femme/ Homme - M15



à LIVRY GARGAN

Dimanche 30 mars 2025 - Début à 8h - Finales à 17h

Parc des sports Alfred-Marcel-Vincent 43 Av. du Maréchal Leclerc, 93190 Livry-Gargan



FÉDÉRATION FRANÇAISE  
ESCRIME



JCB

AFMTELETHON

CAUT

Royal  
Escrime

CIC



# DEMI FINALE FDJ EPEE 2025

Epreuve Horizon 2036 M15 DAMES et HOMMES

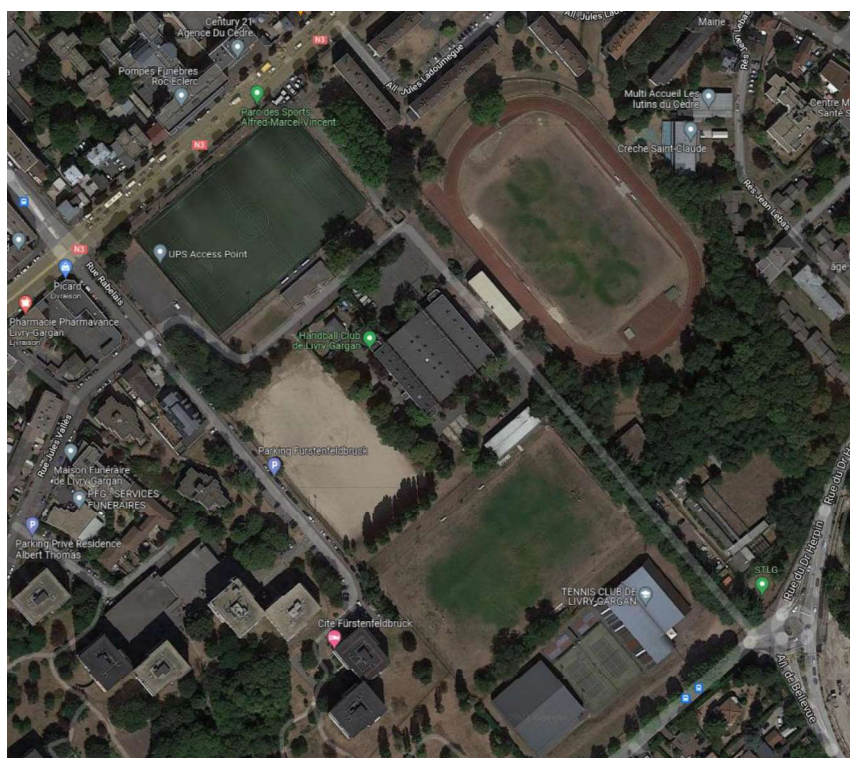
**DIMANCHE 30 MARS 2025**

**REGLEMENT**

## Lieu :

**Parc des Sports Alfred Marcel Vincent,  
43 Avenue du Maréchal Leclerc, 93190 Livry-Gargan**

[Lien Google Maps](#)



## Accès :

### En voiture

- ✓ Par le périphérique, sortir Porte de Pantin, prendre la RN3 direction Meaux.
- ✓ Par la A104, sortie RN3/Bobigny, puis direction Mairie de Livry-Gargan, Centre-Ville.
- ✓ Par la A3, sortie RN3/Bondy, puis direction Mairie de Livry-Gargan, Centre-Ville.
- ✓ Parking à l'intérieur du complexe sportif derrière le gymnase

### Transport en commun (pour renseignements [www.ratp.fr](http://www.ratp.fr) et voir plan joint)

- ✓ **Métro ligne 5** (direction Bobigny Pablo Picasso) arrêt Eglise de Pantin **puis autobus 147**, départ Eglise de Pantin, arrêt Mairie de Livry-Gargan.
- ✓ **RER B** arrêt Gare d'Aulnay **puis autobus 605** (direction Gare de Le Raincy-Villemomble) arrêt Mairie de Livry-Gargan.
- ✓ **RER E** arrêt Le Raincy-Villemomble **puis autobus 605** (Direction Gare d'Aulnay) arrêt Mairie de Livry-Gargan.



# DEMI FINALE FDJ EPEE 2025

Epreuve Horizon 2036 M15 DAMES et HOMMES

**DIMANCHE 30 MARS 2025**

REGLEMENT

## Horaires et Formule

### Samedi 29 Mars 2025

 **Possibilité de vous faire pointer dès le samedi après midi 14H** au stade AMV pour faciliter le déroulement du dimanche matin.

### Dimanche 30 Mars 2025

#### **Formule de l'épreuve :**

- 1 tour de poules à 7 ou 6, avec décalage par club, sans éliminés
- Tableau d'élimination directe.

#### **Pour l'ensemble des Tireuses et Tireurs :**

**Les poules seront publiées la veille** de l'épreuve sur [www.arcasso.fr](http://www.arcasso.fr)

Toute absence devra être annoncée par le responsable du club ou de la délégation au plus tôt auprès de l'organisateur et du directeur technique.

#### **Ouverture du complexe sportif à partir 7H00**

	Hommes	Dames
Appel	07h15	09h15
Scratch	08h00	10h00
Début des poules	08h15	10h15

### Suivre la compétition

Vous pourrez suivre les résultats de la compétition sur le lien suivant :

<https://engarde-service.com/tournament/arcasso/livry2025>

### Matériel

Conformément au règlement de la Fédération Française d'Escrime. Les Tireurs s'arment et s'équipent sous leur propre responsabilité. Le Cercle d'escrime Jean Moret ne peut être tenu responsable de tout vol ou détérioration de matériel personnel durant la compétition.

Durant la compétition le fournisseur **Royal Escrime** sera à la disposition des tireurs.





# DEMI FINALE FDJ EPEE 2025

Epreuve Horizon 2036 M15 DAMES et HOMMES

**DIMANCHE 30 MARS 2025**

**REGLEMENT**

## Engagements

**Pour les tireurs licenciés FFE**, les inscriptions devront être effectuées **en ligne sur l'extranet de la FFE**.

**Les inscriptions se feront au plus tard :**

**Le Mercredi 19 Mars 2025 à 23h59**

**Le tarif d'engagement est fixé à 15€**, et le paiement devra s'effectuer **OBLIGATOIREMENT** sur le lien suivant via HelloAsso :

***Pour Rappel :** Si un tireur n'a pas été engagé dans les délais impartis, il pourra être inscrit jusqu'à la publication des poules, et pourra participer à l'épreuve après s'être acquitté d'un droit d'engagement égal à 5 fois le droit d'engagement maximum initialement prévu.*



<https://www.helloasso.com/associations/cejm-livry-gargan/evenements/demi-finale-fete-des-jeunes-pee-2025>



En cas d'absence de tireurs d'un club engagés à l'épreuve, les responsables du club ou à défaut les autres tireurs présents doivent s'acquitter des frais d'engagement correspondant à la totalité des tireurs engagés par le club, sous peine de se voir exclure de la compétition.

## Licences

**En cas de contestation, le tireur doit être en mesure de justifier de son identité, auprès du DT, sous peine de ne pas pouvoir prendre part à l'épreuve.**

## **! Arbitres !**

**Arbitres désignés par les ligues régionales (voir le règlement de l'arbitrage sur la FFE)**

Ils seront rémunérés suivant les tarifs établis par la FFE.

**Merci dans la limite du possible de venir équiper (poids, pige, cartons).**

## Récompenses

**Les 4 premiers tireurs de chaque épreuve** seront récompensés.





# DEMI FINALE FDJ EPEE 2025

Epreuve Horizon 2036 M15 DAMES et HOMMES

**DIMANCHE 30 MARS 2025**

**REGLEMENT**

## 🎯 Restauration lors de la compétition 🎯

Une buvette vous sera proposée sur place (boissons, sandwichs, frites, merguez, hotdog etc...)

**FORMULE**  
PETIT-DÉJEUNER

**3€50\***

Café ou thé ou lait ou chocolat chaud +  
1 pain au lait +  
1 tranche de quatre-quarts +  
1 compote aux pommes

\* comprenant consigne du gobelet



## 🏡 Ils nous soutiennent pour notre épreuve 🏡



### Pour tous renseignements, vous pouvez contacter :

Aurélien CLEMENT *Président* Tél. 06 58 91 98 19

Maitre Lynda GENEVIEVE Tél. 06 14 87 15 12

E-mail : [livrygarganescrime@gmail.com](mailto:livrygarganescrime@gmail.com)



**Hôtel Formule 1 Clichy-sous-Bois★ (accès en voiture – env. 10 min)**

Boulevard Emile Zola 93390 CLICHY-SOUS-BOIS

Tel : 08.91.70.52.25



**Hôtel Campanile Bobigny★★ (accès en voiture – env. 20 min)**

304 av. Paul Vaillant Couturier 93000 BOBIGNY

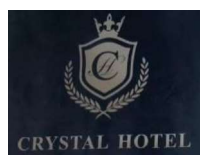
Tel : 01 48.31.37.55



**FAST Hôtel Claye-Souilly★ (accès en voiture – env. 20 min)**

2 Rue Ernest Sarron 77410 CLAYE-SOUILLY

Tel : 01 60 27 90 90



**CRYSTAL Hôtel Claye-Souilly★ (accès en voiture – env. 20 min)**

2 bis Rue Ernest Sarron 77410 CLAYE-SOUILLY

Tel: 01 60 26 00 06



**Hôtel Ibis Aulnay Paris Nord Expo★★ (accès en voiture – env. 20 min)**

Route Nationale 370, Carr de l'Europe, 93600 Aulnay-sous-Bois

Tel: 01 48 79 19 10



**Hôtel Ibis Paris Pantin Eglise★★ (Ligne de bus 147– env. 30 min)**

153 av Jean Lolive 93500 PANTIN

Tel : 01 48 10 67 00

Mail: [h2082@accor.com](mailto:h2082@accor.com)